

HISTORISCHES MUSEUM BASEL

Übersichtsplan
General Plan
Plan général

BARFÜSSERKIRCHE

BARFÜSSERKIRCHE

Barfüsserplatz 7
Tram 3, 6, 8, 11, 14, 15, 16, 17
bis Barfüsserplatz
Tram 10 bis Theater
Di–So 10.00–17.00 Uhr
Teilweise rollstuhlgängig

Direktion und Verwaltung

Historisches Museum Basel
Steinenberg 4 / Postfach
4001 Basel
+41 61 205 86 00

historisches.museum@bs.ch
hmb.ch

BARFÜSSERKIRCHE

Barfüsserplatz 7
Tram 3, 6, 8, 11, 14, 15, 16, 17
to Barfüsserplatz
Tram 10 to Theater
Tue–Sun 10 am–5 pm
Wheelchair access to parts of
the museum

Management & Administration

Basel Historical Museum
Steinenberg 4 / Postfach
4001 Basel
+41 61 205 86 00

historisches.museum@bs.ch
hmb.ch

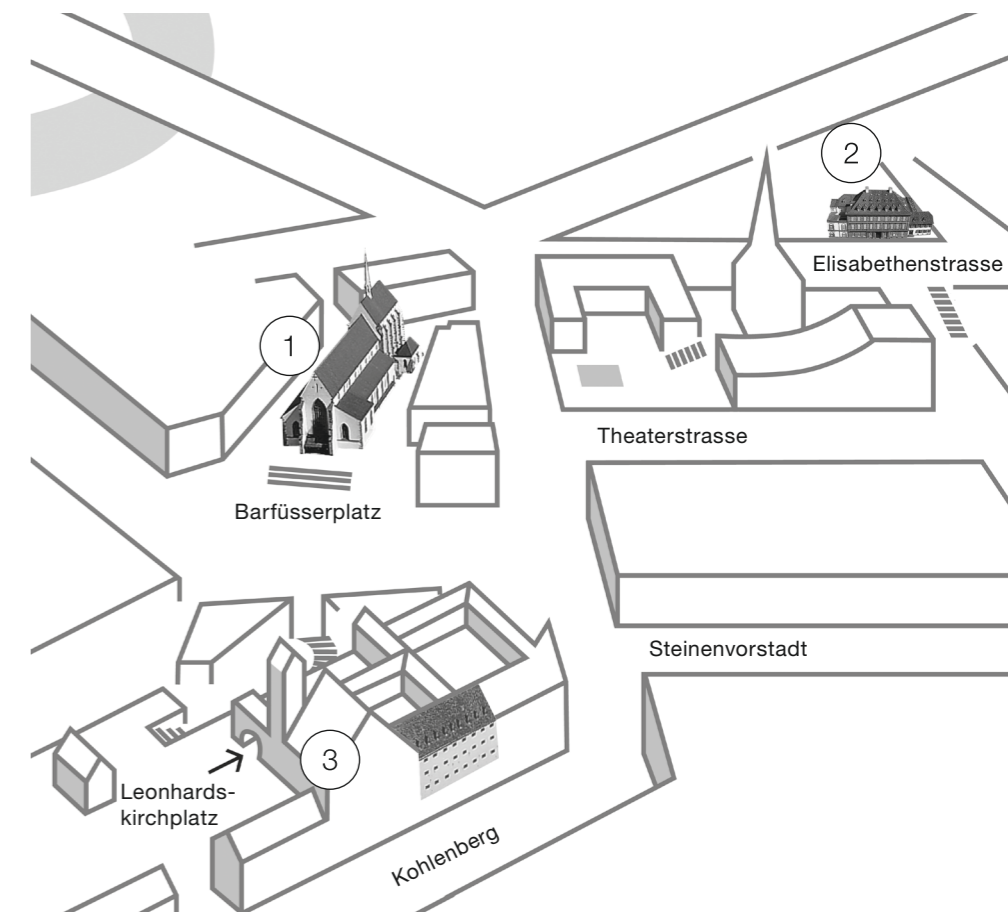
BARFÜSSERKIRCHE

Barfüsserplatz 7
Tram 3, 6, 8, 11, 14, 15, 16, 17
jusqu'à Barfüsserplatz
Tram 10 jusqu'à Theater
Ma–Di 10.00–17.00 h
Partiellement accessible en
fauteuil roulant

Direction et administration:

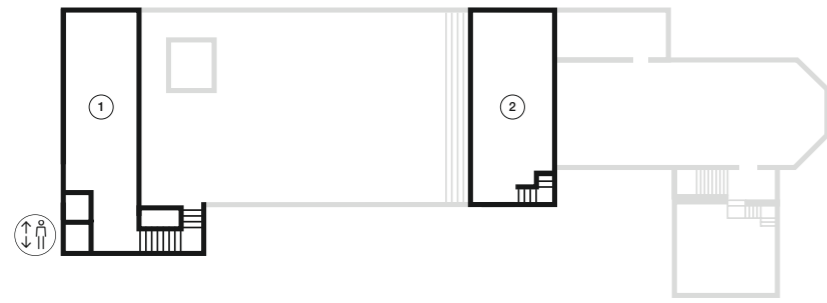
Musée historique de Bâle
Steinenberg 4 / Case postale
4001 Bâle
+41 61 205 86 00

historisches.museum@bs.ch
hmb.ch

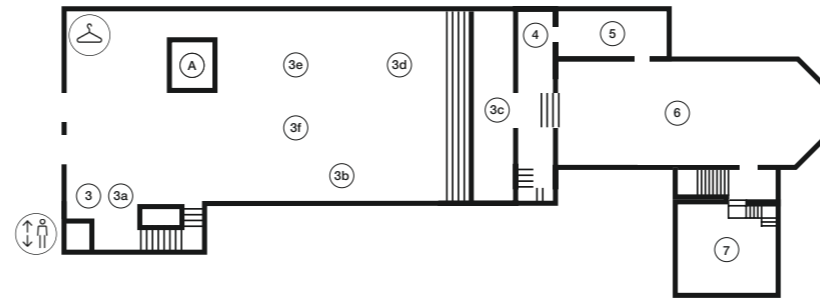


1 BARFÜSSERKIRCHE
2 HAUS ZUM KIRSCHGARTEN
3 MUSIKMUSEUM

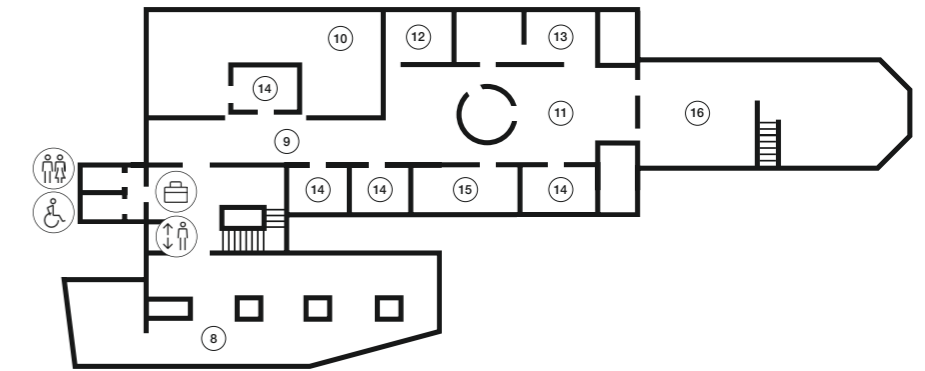
Galleriegeschoss
Galleries
Galeries



Erdgeschoss
Ground floor
Rez-de-chaussée



Untergeschoss
Basement
Sous-sol



WO SIE WAS FINDEN

Galleriegeschosse

- ① Zünfte und Gesellschaften in Basel
- ② Basler Münsterschatz

Erdgeschoss

- Ⓐ Kasse / Shop
- ③ Zeitsprünge – Basler Geschichte in Kürze
- ③a Architekturgeschichte der Barfüsserkirche
- ③b Basler Geschichte in 50 Objekten
- ③c Basel im 20. und 21. Jahrhundert
- ③d Macht, Herrschaft und Demokratie
- ③e Stadtbild und Stadtentwicklung
- ③f Brunnen und Wasserversorgung
- ④ Kirchliche Glasmalerei
- ⑤ Inventarium
- ⑥ Glaubenswelten des Mittelalters
- ⑦ Basler Totentanz

Untergeschoss

- ⑧ Sonderausstellungsraum
- ⑨ Sammler der Renaissance in Basel
- ⑩ Bildteppiche des Mittelalters
- ⑪ Grosse Kunstkammer
- ⑫ Burgunderbeute
- ⑬ Münzkabinett
- ⑭ Historische Zimmer
- ⑮ Seminarraum
- ⑯ Archäologie in Basel

WHERE TO FIND WHAT

Galleries

- ① Guilds and Societies in Basel
- ② Basel Cathedral Treasury

Ground floor

- Ⓐ Ticket desk / shop
- ③ Leaps in Time – A Brief History of Basel
- ③a Architectural History of the Barfüsserkirche
- ③b A History of Basel in 50 Objects
- ③c Basel in the 20th and 21st Century
- ③d Power, Rule and Democracy
- ③e A Changing Skyline – How the City Developed
- ③f Fountains and Water Supply
- ④ Ecclesiastical Stained Glass
- ⑤ Inventarium
- ⑥ Medieval Worlds of Faith
- ⑦ Basel Dance of Death

Basement

- ⑧ Special exhibition space
- ⑨ Renaissance Collectors in Basel
- ⑩ Medieval Tapestries
- ⑪ Great Cabinet of Curiosities
- ⑫ Burgundian Booty
- ⑬ Coin Cabinet
- ⑭ Period Rooms
- ⑮ Seminar Room
- ⑯ Archaeology in Basel

OÙ SE TROUVE QUOI

Galleries

- ① Corporations et sociétés à Bâle
- ② Trésor de la cathédrale de Bâle

Rez-de-chaussée

- Ⓐ Caisse / Shop
- ③ Sauts dans le temps – L'histoire de Bâle en bref
- ③a Histoire de l'architecture de la Barfüsserkirche
- ③b L'histoire de Bâle en 50 objets
- ③c Bâle au XX^e et XXI^e siècle
- ③d Pouvoir, domination et démocratie
- ③e Image de la ville et de son développement
- ③f Fontaines et approvisionnement en eau potable
- ④ Vitraux religieux
- ⑤ Inventarium
- ⑥ Croyances au Moyen Âge
- ⑦ Danse macabre de Bâle

Sous-sol

- ⑧ Salles d'exposition temporaire
- ⑨ Collectionneurs de la Renaissance à Bâle
- ⑩ Tapisseries médiévales
- ⑪ Grand cabinet de curiosités
- ⑫ Butin bourguignon
- ⑬ Cabinet des monnaies
- ⑭ Salles historiques
- ⑮ Salle de séminaire
- ⑯ Archéologie à Bâle